



Funlam[®] - Openlam[®]

La solution complète pour le revêtement extérieur



Funlam[®]
Bardage bois massif



Openlam[®]
Bardage bois style ajouré

La qualité Simonin

Nos équipes apportent un soin particulier à chaque détail de nos bardages bois afin de vous proposer un produit d'une grande esthétique et d'une grande fiabilité, unique sur le marché.

Funlam®

Openlam®



Funlam® épicea - Profil 21 - Saturateur gris clair et gris foncé



Openlam® épicea - Profil 61 - Peinture gris vieilli et gris quartz

Grâce à une expérience de plus de 35 ans dans la fabrication de composants bois, nous proposons la **solution complète du revêtement extérieur.**

Pour votre habitation, et pour garantir une pérennité accrue de l'enveloppe nous avons imaginé et développé des encadrements d'ouvertures résolvant

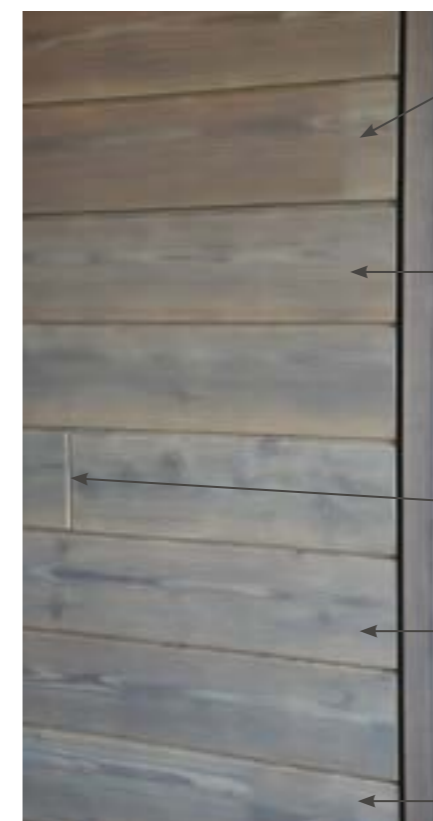
tout les problèmes d'étanchéité à l'eau et à l'air, et finissant parfaitement les ouvertures. Conçus pour durer, nos bardages bois Funlam®, Openlam® et nos kits encadrements confèrent à votre construction une enveloppe élégante, étanche et résistante dans toutes les conditions climatiques extrêmes.

Sommaire

La qualité Simonin	p 3
Funlam®	p 4 - 5
Openlam®	p 6 - 7
Les essences	p 8
Finition peinture	p 9
Finition saturateur	p 10
Finition lasure mélèze	p 11
Une large gamme de couleurs à la demande	p 12 - 13
Réaction au feu (Euroclasse)	p 14 - 15
Les accessoires	p 16 - 17
Réalisations	p 18 - 31
Détails de commande	p 32 - 34
Recommandations	p 35 - 39



Openlam® Mélèze - Profil 71 Naturel



Funlam® mélèze - Profil 22 - Gris nacré

Sélection du bois - aboutage

- Tri et purge de la matière première
- **100 % des lames utilisables**
- **Grande stabilité**

Fixations invisibles

- Pré-perçages de toutes les lames
- Positionnement précis des pointes
- **Pas de risques de fentes**
- **Pose simple et rapide**

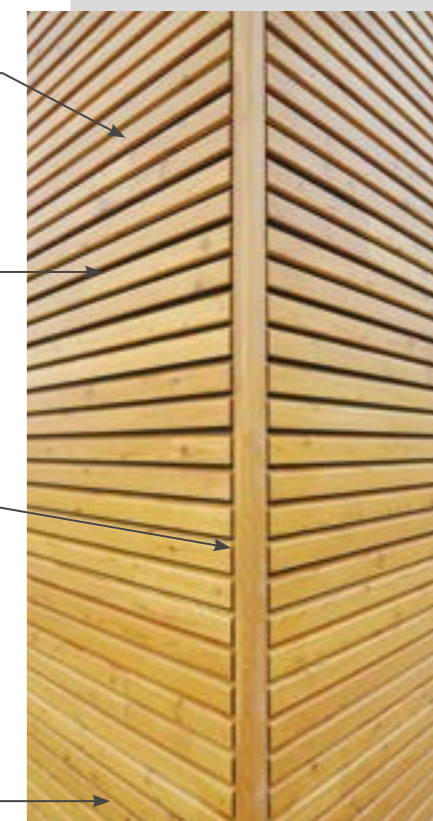
Usinage aux extrémités

- **Pose en continuité (pas de perte)**

Brossage (sur Funlam®)

- Anticipe l'érosion naturelle du bois
- **Meilleure accroche de la peinture**

Finition haut de gamme



Openlam® mélèze - Profil 61 - Finition mélèze

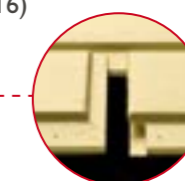


Funlam® épicea - Profil 21 - Peinture gris anthracite (RAL 7016)



Aux extrémités des lames

Tous nos bardages sont rainés bouvetés !



• Description

Le bardage Funlam® se compose de lames en bois massif aboutées, avec rainures et languettes aux extrémités. Toutes les lames sont pré-perçées pour une fixation invisible. La large gamme en peinture, saturateur et lasure donne un panel de choix riche en finition.



Funlam® - Profil 25
Peinture rouge suédois



Funlam® mélèze - Profil 22 - Lasure mélèze



Funlam® épicéa - Profil 20 - Peinture blanc perle



Funlam® épicéa - Profil 21 - Peinture rouge suédois

• Présentation de la gamme

Sélection du bois (aboutage), rainures et languettes aux extrémités (rainé bouveté), aspect brossé. Pré-perçages de toutes les lames, fixations invisibles.



Funlam® - Profil 25
Peinture gris anthracite

FINITIONS	PEINTURE		SATURATEUR			SANS FINITION	LASURE	
COLORIS	Blanc Pur	Blanc Perle	Gris Vieilli	Gris Nacré	Vieux Bois	Noyer	Naturel	Mélèze
	Gris Taupe	Pierre de Sarlat	Gris Lumière	Miel	+ de 1000 couleurs (voir p 12-13)			
	Gris Anthracite	Rouge Suédois	+ de 1000 couleurs (voir p 12-13)					
FEU	D-s2, d0 et Option C-s2, d0 (M2)		D-s1, d0			C-s1, d0 (M2)	D-s1, d0	
TRAITEMENT	Classe 3 + antitermites - Option Zone littoral + DROM - COM							
ESSENCES	ÉPICÉA		ÉPICÉA	MÉLÈZE	MÉLÈZE	MÉLÈZE	MÉLÈZE	

	PROFILS	SECTION (mm)	LONGUEUR 3.70 (m)	LONGUEUR 4.10 (m)
n°20		21x120	ÉPICÉA - MÉLÈZE	ÉPICÉA - MÉLÈZE *
n°21		21x120	ÉPICÉA - MÉLÈZE	ÉPICÉA - MÉLÈZE
n°25		21x120	ÉPICÉA - MÉLÈZE	ÉPICÉA - MÉLÈZE
n°22		26x190	ÉPICÉA - MÉLÈZE	ÉPICÉA - MÉLÈZE
n°24		26x190	ÉPICÉA - MÉLÈZE	ÉPICÉA - MÉLÈZE

* Pas de possibilité en saturateur.

• Description

Le bardage Openlam® se compose de lames en bois massif aboutées et de style ajouré avec fond de rainures peint en noir (ou autres couleurs sur demande). Toutes les lames sont pré-perçées pour une fixation invisible. Comme le Funlam®, sa gamme en peinture, saturateur et lasure donne un panel de choix riche en finition.

Bardage bois style abouté **Openlam®**
Modèle déposé



Openlam® mélèze - Profil 61 - Naturel



Coloris fond de rainures (Option)



Bleu Blanc Rouge Vert

* Disponible sur mélèze uniquement

AUTRES COLORIS DISPONIBLES*



Openlam® mélèze - Profil 71 - Naturel avec fond de rainure rouge

• Présentation de la gamme

Sélection du bois (aboutage), rainures et languettes aux extrémités (rainé bouveté), aspect brossé sur épicéa et raboté sur mélèze. Pré-perçages de toutes les lames, fixations invisibles.

Openlam® - épicéa
Profil 71 - Peinture gris vieilli

FINITIONS	PEINTURE			SATURATEUR			SANS FINITION	LASURE
	Blanc Pur	Blanc Perle	Gris Vieilli	Gris Nacré	Vieux Bois	Noyer		
COLORIS	Gris Taupe	Pierre de Sarlat	Gris Lumière	Miel	+ de 1000 couleurs (voir p 12 -13)			
	Gris Anthracite	Rouge Suédois	+ de 1000 couleurs (voir p 12 -13)					
	Couleur du parement			Couleur du parement			Peinture noire	Peinture noire
Fond de rainure standard	Couleur du parement			Couleur du parement			Peinture noire	Peinture noire
Fond de rainure sur demande	X			Peinture noire			Naturel ou autres coloris de peinture	* Naturel ou autres coloris de peinture
RÉACTION AU FEU	D-s2, d0 et Option C-s2, d0 (M2)			D-s1, d0			C-s1, d0 (M2)	D-s1, d0
TRAITEMENT	Classe 3 + antitermites - Option Zone littoral + DROM - COM							
ESSENCES	ÉPICÉA			ÉPICÉA		MÉLÈZE	MÉLÈZE	MÉLÈZE
	●			●		●	●	●

* La finition lasure sur mélèze modifie la nature du coloris. Voir faisabilité au cas par cas.

	PROFILS	SECTION (mm)	LONGUEUR 3.70 (m)	LONGUEUR 4.10 (m)
n°62		21x120	X	ÉPICÉA - MÉLÈZE
n°63		21x120	X	ÉPICÉA - MÉLÈZE
n°60		31x120	ÉPICÉA - MÉLÈZE	X
n°61		31x120	ÉPICÉA - MÉLÈZE	X
n°70 <i>Pose verticale uniquement</i>		31x120	ÉPICÉA - MÉLÈZE	X
n°71 <i>Pose verticale uniquement</i>		31x120	ÉPICÉA - MÉLÈZE	X

Les essences

• Des approvisionnements en bois de qualité

Tous les bois utilisés pour la fabrication de nos bardages proviennent de forêts gérées et exploitées durablement en conformité avec les référentiels actuels.



L'Épicéa



Nos bois sont sélectionnés dans des régions froides, qui leur ont assuré une croissance lente et un grain serré. Trié de tous défauts lors de la fabrication, notre bardage est agrémenté, pour le plaisir de l'œil, de petits nœuds sains, parfois étoilés, de fissures et d'un veinage aux dessins variés, souvent d'aspect flammé. Bois résineux naturellement résistant, l'épicéa a été choisi pour sa très bonne accroche de la peinture, qui donne à ce matériau noble, toute son harmonie, mettant en valeur son veinage brossé et augmentant sa durabilité naturelle.

Le Mélèze



Notre démarche de sélection du mélèze est identique à celle de l'Épicéa, nous sélectionnons des bois de qualité. Pour cela, la provenance du mélèze est exclusivement Suisse ou Autrichienne. Suivant le même process de fabrication que le bardage épicéa, le mélèze est purgé de tous défauts et d'aubier. Naturellement durable (classe 3), son application en façade peut se faire sans traitement et sans finition.



Funlam® mélèze
Profil 22 - Saturateur miel



Funlam® épicéa - Profil 22
Peinture blanc pur et gris vieilli



Openlam® mélèze
Profil 63 - Naturel



Funlam® épicéa
Profil 22 - Peinture gris taupe

Finition peinture

La peinture de finition employée, d'aspect satiné, à base de résine acrylique, a été spécialement conçue pour le bois destiné à être mis en place à l'extérieur. Elle possède une excellente adhérence tout en restant souple, une grande résistance à l'abrasion et aux intempéries, ainsi que des propriétés hydrofuges.

Sur le parement extérieur, les lames de bardage Funlam® et Openlam® épicéa reçoivent une couche de primaire acrylique et deux couches de peinture acrylique avec égrenage entre chaque couche. Le contre-parement, reçoit une couche de primaire acrylique.

La mise en œuvre de la peinture est effectuée de façon industrielle avec des moyens techniques très performants : four de chauffage et tunnel de peinture. L'application machine, très régulière, met en œuvre 3 à 4 fois plus de produit qu'une application manuelle et confère une tenue très supérieure.



Funlam® épicéa - Profil 21 - Peinture blanc pur



Coloris standard peinture acrylique

Blanc Pur RAL 9010	Blanc Perle RAL 1013	Pierre de Sarlat S 0510 Y 20 R	Rouge Suédois C 0.40.30
Gris Lumière RAL 7035	Gris Vieilli S 4000 N	Gris Taupe S 5005 Y 50 R	Gris Anthracite RAL 7016

AUTRES COLORIS SUR DEMANDE*

* (voir les autres coloris p 12 -13)

Nous proposons **8 teintes** suivant **coloris standard** en peinture acrylique. Nous avons également la possibilité de fabriquer le bardage peinture avec toutes les teintes spéciales suivant quantités. **Plus de 1000 teintes à disposition..**



Idées de style

Le Funlam® peut se poser horizontalement, verticalement mais aussi incliné (en diagonale), languettes aux extrémités de la lame vers le haut.

NB : L'intensité de la pigmentation d'une peinture, d'une lasure ou d'un saturateur influe fortement sur la tenue des couleurs. Couleurs non contractuelles.



Finition saturateur

Le saturateur en phase aqueuse que nous utilisons est un produit spécialement conçu pour la protection des bois extérieurs couramment utilisés en menuiserie et bardages. Il permet d'obtenir une protection non filmogène et confère à vos façades une finition uniforme, tout en gardant un aspect et une touche proche du bois naturel. Il limite les échanges hygrométriques.

Le saturateur est un produit non pelliculaire, ce qui permet d'éviter l'écaillage du film de finition. Aspect mat et proche du bois, facile d'entretien.



Funlam® - Mélèze
Profil 25 - Saturateur noyer



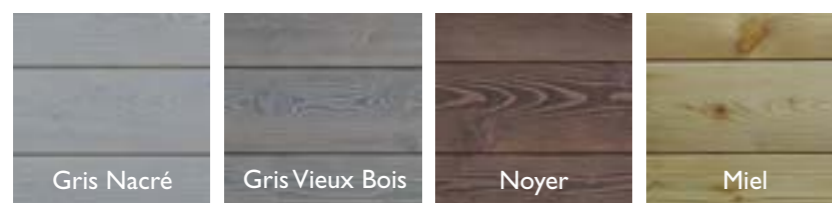
Funlam® épicéa - Profil 24 - Saturateur gris nacré

Coloris standard saturateur

• Sur Épicéa



• Sur Mélèze



* (voir les autres coloris p 12 -13)

**AUTRES COLORIS
SUR DEMANDE***

Nous proposons 4 teintes standards applicables sur nos bardages épicéa, mélèze et douglas. Le rendu d'une même couleur est différent suivant l'essence de bois sur laquelle elle est appliquée.



Openlam® épicéa - Profil 60 et 61
Saturateur brossé gris clair



Openlam® mélèze - Profil 71
Saturateur gris vieux bois

NB : L'intensité de la pigmentation d'une peinture, d'une lasure ou d'un saturateur influe fortement sur la tenue des couleurs. Couleurs non contractuelles.

Finition lasure mélèze

(disponible uniquement sur mélèze)

Les lasures gardent le veinage du bois apparent tout en le protégeant. La lasure est appliquée suivant le même principe de fabrication que la peinture en 3 couches.

Une première couche de fond UV sur le parement, complétée par deux couches de lasure acrylique avec égrenage entre chaque couche. Le contre parement reçoit une couche d'hydrofuge pour assurer le contre-balancement.

Pour les lasures, il peut apparaître une légère nuance de teinte entre les échantillons et les différentes fabrications.



Funlam® - Mélèze
Profil 25 - Lasure mélèze

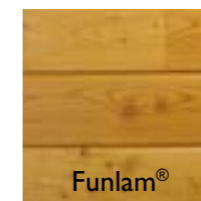


Openlam® mélèze - Profil 61 - Lasure mélèze

Coloris standard finition Mélèze



Openlam®



Funlam®

Protection anti UV + finition



Funlam® mélèze - Profil 21 - Lasure mélèze



Openlam® mélèze - Profil 61 - Lasure mélèze avec fond de rainure gris

NB : L'intensité de la pigmentation d'une peinture, d'une lasure ou d'un saturateur influe fortement sur la tenue des couleurs. Couleurs non contractuelles.

Une large gamme de couleurs à la demande



Coloris peinture (épicéa) et saturateur (mélèze)

Les blancs	* Blanc pur RAL 9010	Blanc de Meudon NCS S 0502-Y50R	Blanc de rose NCS S 0505-R20B	Blanc argile NCS S 0505-R50B	Brume NCS S 0505-R80B
	Blanc azur NCS S 0505-B20G	* Blanc perle RAL 1013 - NCS 1105-Y21R			
Les béiges	* Pierre de Sarlat NCS S 0510-Y20R	Coquille NCS S 0510-Y40R	Sable NCS S 1015-Y20R	Lin NCS S 1010-Y40R	Ivoire claire RAL 1015 - NCS 1110-Y22R
	Écru NCS S 1005-Y50R	Ficelle NCS S 1505-Y60R	Terre de cendre NCS S 2005-Y80R	Beige poudré NCS S 2005-Y20R	Ivoire RAL 1014 - NCS 1617-Y09R
	Dune NCS S 1020-Y30R	Chaux NCS S 2030-Y20R	Beige RAL 1001 - NCS 2320-Y17R	Beige brun RAL 1011 - NCS 3631-Y22R	Beige gris RAL 1019 - NCS 4009-Y29R
Les jaunes	Vanille NCS S 0540-G90Y	Blé NCS S 0550-Y	Jaune zinc RAL 1018 - NCS 0763-G98Y	Jaune lichen NCS S 0570-G80Y	Tournesol NCS S 0560-Y10R
	Paille NCS S 1050-Y10R	Jaune intense NCS S 0580-Y	Safran NCS S 0580-Y10R	Jaune signalisation RAL 1023 - NCS 0876-G05R	Bouton d'or NCS S 1080-Y10R
	Mimosa NCS S 0570-Y20R	Jaune de sécurité RAL 1003 - NCS 1076-Y13R	Jaune or RAL 1004 - NCS 1571-Y11R	Jaune maïs RAL 1006 - NCS 1674-Y16R	Jaune narcisse RAL 1007 - NCS 1376-Y21R
Les orange	Papaye NCS S 0550-Y30R	Orange austral NCS S 0560-Y40R	Orange pâle NCS S 0570-Y30R	Curcuma NCS S 0585-Y30R	Mandarine NCS S 0585-Y40R
	Ocre orange NCS S 1080-Y40R	Kumquat NCS S 0585-Y50R	Abricot NCS S 0580-Y60R	Melon NCS S 0570-Y70R	Orange pur RAL 2004 - NCS 0981-Y64R
	Citrouille NCS S 1080-Y50R	Rouille NCS S 1080-Y60R	Orange saumon RAL 2012 - NCS 1562-Y74R	Orange de sécurité RAL 2010 - NCS 1673-Y59R	Orange rouge RAL 2001 - NCS 2270-Y66R
Les rouges	Orchidée NCS S 0520-R20B	Rose beige NCS S 1020-R10B	Rose clair RAL 3015 - NCS 1429-R05B	Pêche NCS S 0530-Y90R	Terracotta NCS S 1060-Y90R
	Bois de rose NCS S 1060-R10B	Vieux rose RAL 3014 - NCS 1649-Y99R	Rouge fraise RAL 3018 - NCS 1073-R	Rouge saumon RAL 3022 - NCS 1953-Y77R	Corail NCS S 0585-Y80R
	Rouge signalisation RAL 3020 - NCS 1381-Y89R	Rouge framboise RAL 3027 - NCS 1772-R03B	* Rouge suédois C 0 40 30	Rouge orientale RAL 3031 - NCS 2167-Y95R	Rouge vin RAL 3005 - NCS 5634-R03B
Les marron	Café crème NCS S 3020-Y40R	Marron glacé NCS S 4020-Y40R	Cappucino NCS S 4010-Y50R	Brum ombré NCS S 5010-Y50R	Fauve NCS S 3050-Y20R
	Noisette NCS S 3050-Y40R	Brun orangé RAL 8023 - NCS 3848-Y50R	Brun terre de Sienne RAL 8001 - NCS 4441-Y29R	Rotin NCS S 4030-Y50R	Châtain NCS S 5020-Y50R
	Brun cuivré RAL 8004 - NCS 4738-Y67R	Brun pâle RAL 8025 - NCS 6212-Y43R	Brun sépia RAL 8014 - NCS 7808-Y42R	Brun chocolat RAL 8017 - NCS 7907-Y83R	Brun gris RAL 8019 - NCS 8202-R01B

Les violets	Ciel de parme NCS S 0515-R60B	Parme NCS S 1015-R60B	Jasmin NCS S 1010-R50B	Mauve NCS S 1015-R40B	Glycine NCS S 1515-R40B
	Lilas NCS S 1515-R60B	Lavande NCS S 2020-R60B	Mûre poudrée NCS S 3020-R50B	Violet givré NCS S 3020-R60B	Violet pastel RAL 4009 - NCS 3715-R30B
Les bleus	Camélia NCS S 3040-R50B	Améthyste NCS S3050-R60B	Violet rouge NCS S 4050-R40B	Prune NCS S 5040-R50B	Violet pourpre RAL 4007 - NCS 6821-R34B
	Bleu ciel NCS S 0515-B	Bleu organza NCS S 0515-R90B	Bleu polaire NCS S 0530-B	Bleu fumé NCS S 1030-B	Bleu gris NCS S 2020-B10G
	Horizon NCS S 2020-R90B	Denim NCS S 1040-R90B	Bleuet NCS S 0540-R90B	Bleu céleste NCS S 0540-B30G	Océan NCS S 1060-B
Les verts	Indigo NCS S 3065-R90B	Bleu signalisation RAL 5017 - NCS 3657-R92B	Bleu pastel RAL 5024 - NCS 3031-R97B	Bleu brillant RAL 5007 - NCS 4534-R91B	Bleu azur RAL 5009 - NCS 5133-R98B
	Vert amande NCS S 0530-G40Y	Vert opaline NCS S 0520-G	Vert marin NCS S 0530-G	Vert givré NCS S 1010-G	Pistache NCS S 1015-G40Y
	Absinthe NCS S 2030-G50Y	Vert tropical NCS S 2030-G20Y	Vert anis NCS S 0575-G60Y	Tilleul NCS S 1070-G40Y	Vert jaune RAL 6018 - NCS 2063-G25Y
Les gris	Vert menthe RAL 6029 - NCS 3854-G03Y	Vert canard NCS S 5030-B90G	Vert de gris NCS S 4010-G10Y	Vert jonc RAL 6013 - NCS 5217-G64Y	Vert olive RAL 6003 - NCS 6715-G44Y
	Gris perle NCS S 1000-N	Galet NCS S 1005-R80B	Blanc gris RAL 9002 - NCS 1402-G83Y	* Gris lumière RAL 7035 - NCS 1902-B96G	Béton gris NCS S 2005-R80B
	Ciel d'hiver NCS S 2005-B80G	Gris soie NCS S 3000-N	* Gris vieilli NCS S 4000-N	Gris fenêtre RAL 7040 - NCS 3605-R92B	* Gris taupe NCS S 5005-Y50R
Les gris	Telegris 2 RAL 7046 - NCS 4805-R98B	Gris bleu RAL 7031 - NCS 6007-B05G	Gris ardoise RAL 7015 - NCS 7105-R79B	* Gris anthracite RAL 7016 - NCS 7805-B01G	Noir graphite RAL 9011 - NCS 8701-R85B

* Coloris stockés

Autres coloris pour saturateur (mélèze)

Les saturateurs	Gris nacré	Vieux bois	Noyer	Miel
	Ivoire TST 615 32 9001	Afromosia TST 615 32 9011	Teck TST 615 32 9013	Utah TST 615 32 9012
	Senegal TST 1010 31	Cacao TST 1000 15	Palissandre TST 615 32 9016	



Réaction au feu (Euroclasse)



La réglementation incendie actuelle prévoit de nombreuses obligations en terme de revêtement extérieur ou intérieur. Le **classement B ou C** est demandé sur de nombreux projets. Pour répondre à ces exigences nous vous proposons :



Essai feu bardage ignifugé

C-s1, d0 (M2) - Mélèze naturel

• Application intérieure et extérieure



- OPENLAM® 21x120 n°62 n°63
Mélèze naturel
- FUNLAM® 21x120 n°21 n°25
Mélèze naturel
- FUNLAM® 26x190 n°22 n°24
Mélèze naturel

C-s2, d0 (M2) - Épicéa peinture (Tous coloris)

• Application intérieure et extérieure



- (Pose verticale uniquement)
- OPENLAM® 31x120 n°60 n°61 n°70 n°71
Épicéa peinture
 - OPENLAM® 21x120 n°62 n°63
Épicéa peinture
 - FUNLAM® 21x120 n°21 n°25
Épicéa peinture
 - FUNLAM® 26x190 n°22 n°24
Épicéa peinture

B-s1, d0 - Planches d'habillage intérieures (Lasure intumescente incolore ou blanc)

• Application intérieure uniquement



- PLANCHE PPS 25x205 Profil n°2 (chanfrein)
Épicéa et Mélèze
- PLANCHE PPS 20x205 Profil n°2 (chanfrein)
Épicéa uniquement

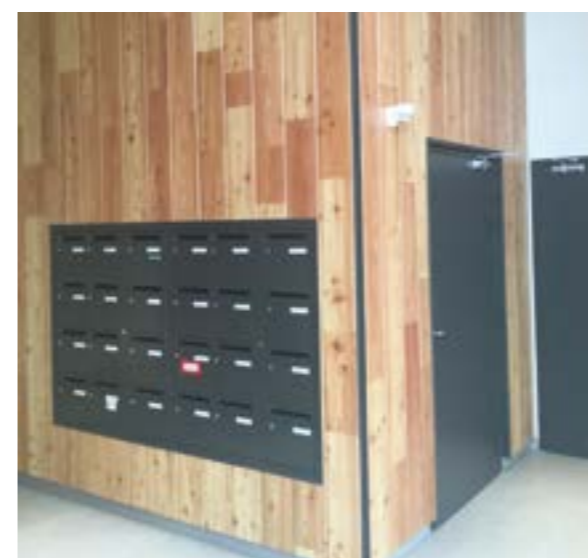
Réaction au feu (Euroclasse)



Funlam® épicéa - Profil 21 - Peinture blanc perle C-s2, d0 et Openlam® épicéa - Profil 73 - Peinture gris taupe C-s2, d0



Bardage Funlam® C-s2, d0 - Profil 21 - Couleur spéciale



Funlam® mélèze - Profil 22 - B-s1, d0



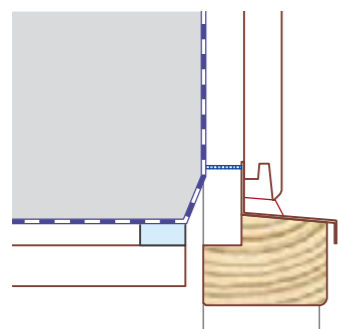
Planches PPS 20x205 - mélèze - B-s1, d0

Les accessoires

• La solution complète pour les ouvertures

En complément de nos bardages, et pour parfaire le revêtement extérieur de votre maison nous vous proposons des profils d'encadrements de menuiseries exclusifs finissant parfaitement les ouvertures.

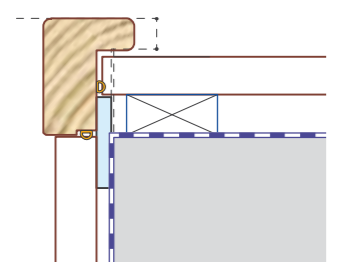
1



Profil linteaux

Bois abouté
Épicéa ou Mélèze
Aspect raboté

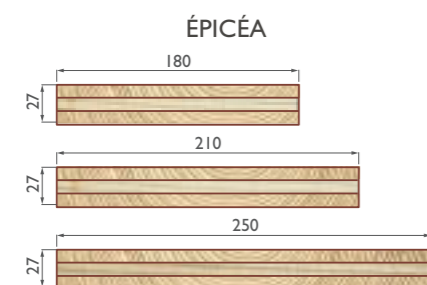
2



Profil montant

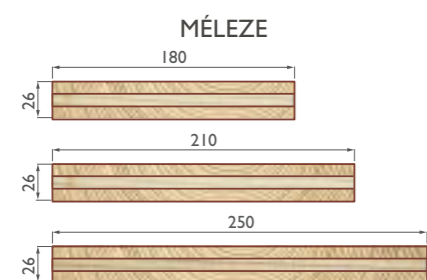
Bois abouté
Épicéa ou Mélèze
Aspect raboté

3

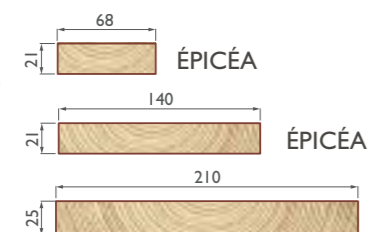


Embrasure Panneaux 3 plis

Épicéa ou Mélèze
Aspect poncé



3



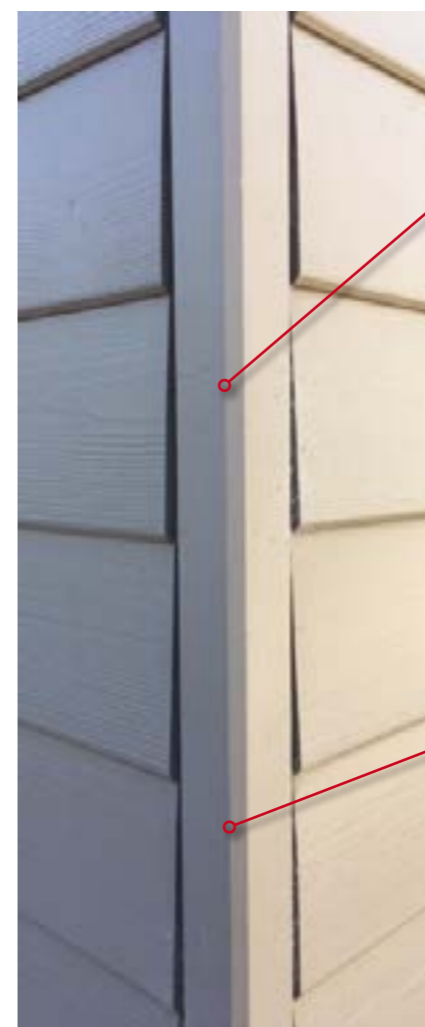
Embrasure Planches aboutées

Aspect brossé

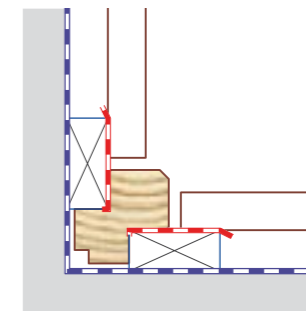
ÉPICÉA ET MÉLEZE



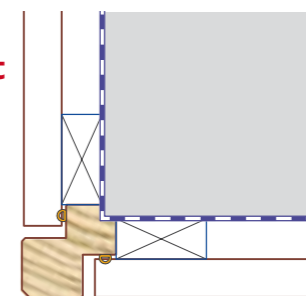
Les accessoires



4 Int



4 Ext



Profil d'angle Intérieur

Bois abouté
Épicéa ou Mélèze

Profil d'angle Extérieur

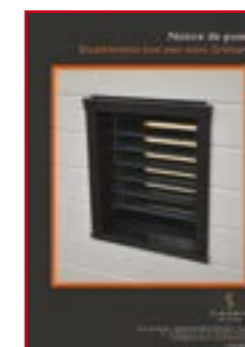
Bois abouté
Épicéa ou Mélèze



Nos notices de pose pour les encadrements de fenêtre (Embrasures en aluminium et en bois) sont téléchargeables sur www.simonin.com



Embrasures aluminium avec volets



Embrasures bois avec store



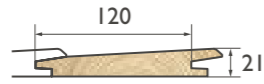
Embrasures bois avec volets



Embrasures bois sans volet ni store

Réalisations

Funlam® - Profil 20



Funlam® épicéa - Profil 20 - Peinture blanc perle



Funlam® épicéa - Profil 20 - Peinture gris taupe et gris lumière



Funlam® épicéa - Profil 20 - Peinture blanc perle et gris moyen

Réalisations

Funlam® - Profil 21



Funlam® épicéa - Profil 21 - Saturateur gris clair et gris foncé



Funlam® mélèze - Profil 21 - Lasure mélèze



Funlam® épicéa - Profil 21 - Peinture blanc pur

Réalisations

Funlam® - Profil 22



Funlam® mélèze - Profil 22 - Naturel



Funlam® mélèze - Profil 22 - Lasure mélèze et Funlam® épicéa - Profil 22 - Peinture gris vieilli



Funlam® mélèze - Profil 22 - Finition mélèze

Réalisations

Funlam® - Profil 24



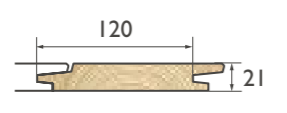
Funlam® épicéa - Profil 24 - Peinture blanc pur



Funlam® épicéa - Profil 24 - Peinture blanc pur

Réalisations

Funlam® - Profil 25



Funlam® épicéa - Profil 25 - Peinture gris vieilli



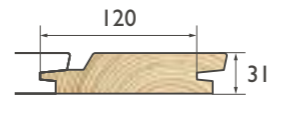
Funlam® mélèze - Profil 25 - Saturateur gris vieux bois



Funlam® épicéa - Profil 25 - Peinture gris vieilli et bleu gentiane

Réalisations

Openlam® - Profil 60



Openlam® mélèze - Profil 60 et 61 - Saturateur gris moyen



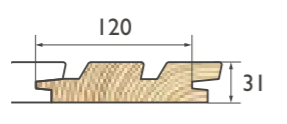
Openlam® mélèze - Profil 60 - Lasure mélèze avec fond de rainure noir



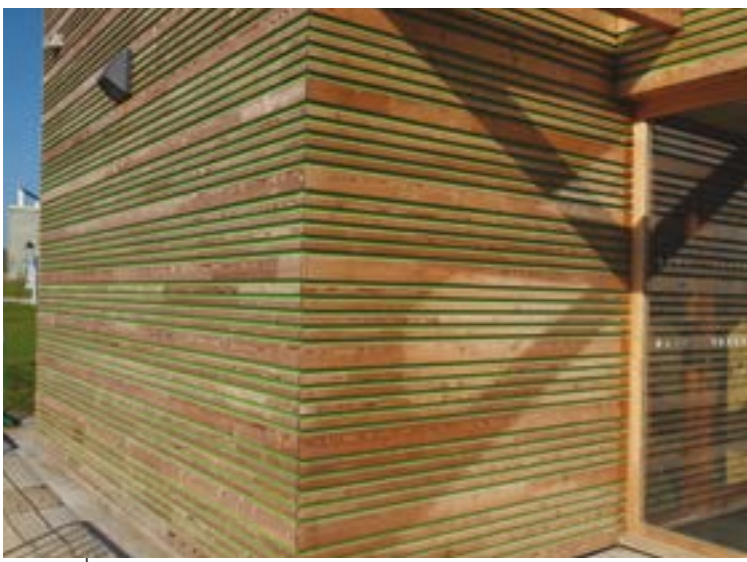
Openlam® mélèze - Profil 60 et 61 - Saturateur gris clair

Réalisations

Openlam® - Profil 61



Openlam® mélèze - Profil 61 - Lasure mélèze



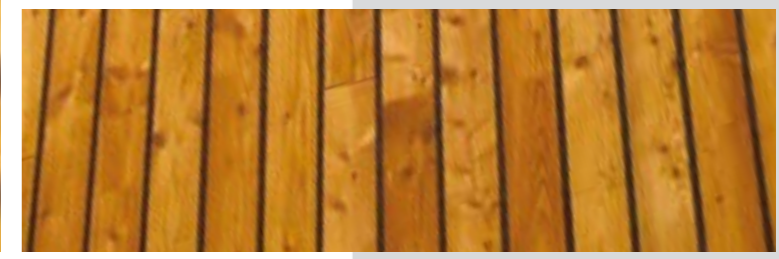
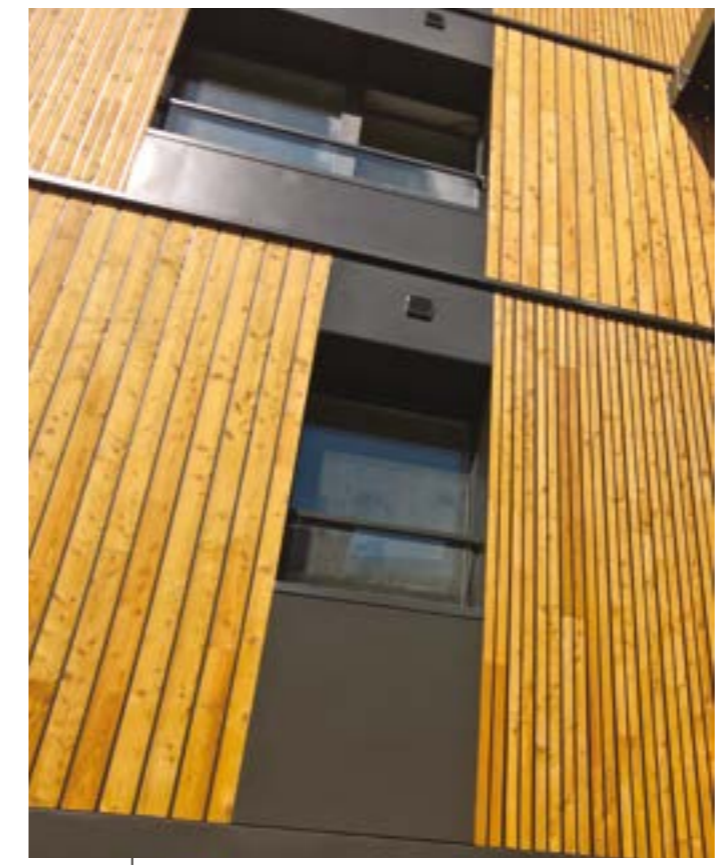
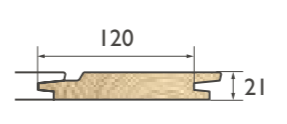
Openlam® mélèze - Profil 60 et 61 - Naturel avec fond de rainure couleur (option sur demande)



Openlam® mélèze - Profil 61 - Lasure mélèze

Réalisations

Openlam® - Profil 62



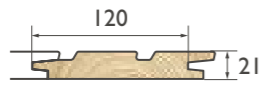
Openlam® mélèze - Profil 62 et 63 - Naturel avec fond de rainure noir



Openlam® mélèze - Profil 62 et 63 - Lasure mélèze avec fond de rainure noir

Réalisations

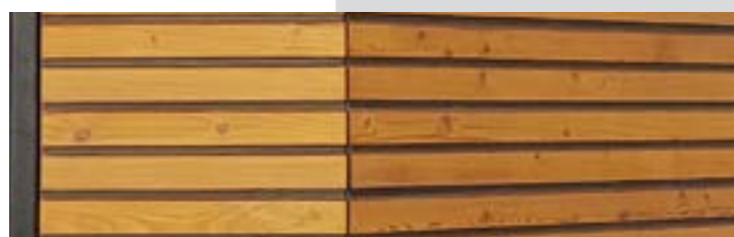
Openlam® - Profil 63



Openlam® mélèze - Profil 63 - Naturel



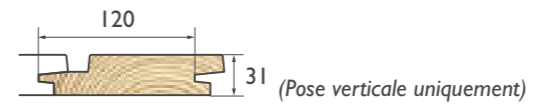
Openlam® mélèze - Profil 63 - Lasure mélèze - Fond de rainure noir



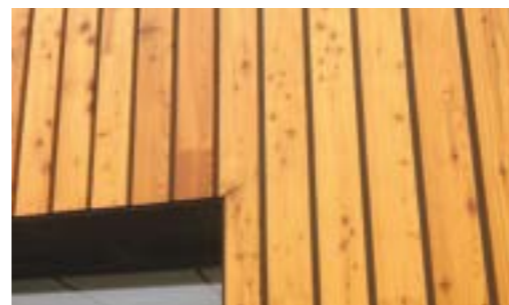
Openlam® mélèze - Profil 63 - Lasure mélèze et Funlam® Épicéa - Profil 21 - Pierre de Sarlat

Réalisations

Openlam® - Profil 70



Openlam® épicéa - Profil 70 - Saturateur vieux bois

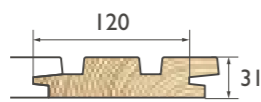


Openlam® mélèze - Profil 70 - Finition mélèze avec fond de rainure noir



Réalisations

Openlam® - Profil 71



(Pose verticale uniquement)



Openlam® mélèze - Profil 71 - Naturel avec fond de rainure noir (après vieillissement)



Openlam® épicéa - Profil 71 - Peinture gris vieilli



Openlam® mélèze - Profil 71 - Naturel avec fond de rainure noir

Réalisations

Spéciales



Planches brossées 25 x 210 mm et couvre-joints de section 21 x 68 mm, couleur gris anthracite et rouge framboise



Funlam® - Profil 21 - Peinture gris lumière et bleu pigeon

Architecte : LLOVET Christelle EIRL

Réalisations Spéciales



VB Architectures - www.valentinebarg.com

Planches brossées Mélèze - Mélèze ajouré



Planches brossées Mélèze - Saturateur ajouré



Réalisations Spéciales



Funlam® mélèze - Profil 21 - Saturateur gris moyen



Openlam® mélèze - Profils 72 et 73 - Naturel avec fond de rainure couleur spéciale

Détail commande bardage

Entreprise : Date :
Référence chantier :

BARDAGE FUNLAM et OPENLAM										
GAMME	PEINTURE				SATURATEUR			SANS FINITION	LASURE	
COLORIS Parement	Blanc pur	Blanc perle	Pierre de sarlat	Gris lumière	Gris nacré	Vieux bois	Noyer	Naturel mélèze	Mélèze	
	<input type="checkbox"/>	<input type="checkbox"/>	<input type="checkbox"/>	<input type="checkbox"/>	<input type="checkbox"/>	<input type="checkbox"/>	<input type="checkbox"/>	<input type="checkbox"/>	<input type="checkbox"/>	
	Gris vieilli	Gris taupe	Gris anthracite	Rouge suédois	Miel	Autres (préciser RAL ou NCS) :				
	Autres (préciser RAL ou NCS) : <input type="checkbox"/>									
ESSENCES	Épicéa				Épicéa	Mélèze	Mélèze	Mélèze	Mélèze	
	<input type="checkbox"/>	<input type="checkbox"/>	<input type="checkbox"/>	<input type="checkbox"/>	<input type="checkbox"/>	<input type="checkbox"/>	<input type="checkbox"/>	<input type="checkbox"/>	<input type="checkbox"/>	
FUNLAM	21 x 120	n°20	<input type="checkbox"/>	<input type="checkbox"/>	<input type="checkbox"/>	<input type="checkbox"/>	<input type="checkbox"/>	<input type="checkbox"/>	<input type="checkbox"/>	
		n°21	<input type="checkbox"/>	<input type="checkbox"/>	<input type="checkbox"/>	<input type="checkbox"/>	<input type="checkbox"/>	<input type="checkbox"/>	<input type="checkbox"/>	
		n°25	<input type="checkbox"/>	<input type="checkbox"/>	<input type="checkbox"/>	<input type="checkbox"/>	<input type="checkbox"/>	<input type="checkbox"/>	<input type="checkbox"/>	
		Quantité	Long : 4,10 m - Paquet de 6 lames, soit : Nbre de paquets : 2,952 m ² / paquet : x 2,952 = m ²							
OPENLAM	26 x 190	n°22	<input type="checkbox"/>	<input type="checkbox"/>	<input type="checkbox"/>	<input type="checkbox"/>	<input type="checkbox"/>	<input type="checkbox"/>	<input type="checkbox"/>	
		n°24	<input type="checkbox"/>	<input type="checkbox"/>	<input type="checkbox"/>	<input type="checkbox"/>	<input type="checkbox"/>	<input type="checkbox"/>	<input type="checkbox"/>	
		Quantité	Long : 3,70 m - Paquet de 4 lames, soit : Nbre de paquets : 2,812 m ² / paquet : x 2,812 = m ²							
		n°60	<input type="checkbox"/>	<input type="checkbox"/>	<input type="checkbox"/>	<input type="checkbox"/>	<input type="checkbox"/>	<input type="checkbox"/>	<input type="checkbox"/>	
OPENLAM	31 x 120	n°61	<input type="checkbox"/>	<input type="checkbox"/>	<input type="checkbox"/>	<input type="checkbox"/>	<input type="checkbox"/>	<input type="checkbox"/>	<input type="checkbox"/>	
		n°70	<input type="checkbox"/>	<input type="checkbox"/>	<input type="checkbox"/>	<input type="checkbox"/>	<input type="checkbox"/>	<input type="checkbox"/>	<input type="checkbox"/>	
		n°71	<input type="checkbox"/>	<input type="checkbox"/>	<input type="checkbox"/>	<input type="checkbox"/>	<input type="checkbox"/>	<input type="checkbox"/>	<input type="checkbox"/>	
		Quantité	Long : 3,70 m - Paquet de 4 lames, soit : Nbre de paquets : 1,776 m ² / paquet : x 1,776 = m ²							
OPENLAM	21 x 120	n°62	<input type="checkbox"/>	<input type="checkbox"/>	<input type="checkbox"/>	<input type="checkbox"/>	<input type="checkbox"/>	<input type="checkbox"/>	<input type="checkbox"/>	
		n°63	<input type="checkbox"/>	<input type="checkbox"/>	<input type="checkbox"/>	<input type="checkbox"/>	<input type="checkbox"/>	<input type="checkbox"/>	<input type="checkbox"/>	
		Quantité	Long : 4,10 m - Paquet de 6 lames, soit : Nbre de paquets : 2,952 m ² / paquet : x 2,952 = m ²							
		Fond de rainure standard	Couleur du parement <input type="checkbox"/>				Couleur du parement <input type="checkbox"/>			Noir <input type="checkbox"/>
Fond de rainure sur demande	<input type="checkbox"/>				Peinture noire <input type="checkbox"/>			Naturel <input type="checkbox"/>	Autres coloris* (préciser RAL) : <input type="checkbox"/>	
TRAITEMENT	Classe 3 + antitermites (Standard) - Option DROM et COM <input type="checkbox"/>									
RÉACTION AU FEU	D-s2, d0 (standard) - Option C-s2, d0 (M2) <input type="checkbox"/>		D-s2, d0			C-s1, d0 (M2)		D-s2, d0		

Détail commande accessoires

Entreprise : Date :
Référence chantier :

PLANCHES BARDAGE BROSSÉES ET PANNEAUX 3 PLIS PONCÉS											
GAMME	PEINTURE				SATURATEUR			SANS FINITION	LASURE		
COLORIS Parement	Blanc pur	Blanc perle	Pierre de sarlat	Gris lumière	Gris nacré	Vieux bois	Noyer	Naturel Mélèze	Mélèze		
	<input type="checkbox"/>	<input type="checkbox"/>	<input type="checkbox"/>	<input type="checkbox"/>	<input type="checkbox"/>	<input type="checkbox"/>	<input type="checkbox"/>	<input type="checkbox"/>	<input type="checkbox"/>		
	Gris vieilli	Gris taupe	Gris anthracite	Rouge suédois	Miel	Autres (préciser RAL ou NCS) :					
	Autres (préciser RAL ou NCS) : <input type="checkbox"/>										
ESSENCES	Épicéa				Épicéa	Mélèze	Mélèze	Mélèze	Mélèze		
	<input type="checkbox"/>	<input type="checkbox"/>	<input type="checkbox"/>	<input type="checkbox"/>	<input type="checkbox"/>	<input type="checkbox"/>	<input type="checkbox"/>	<input type="checkbox"/>	<input type="checkbox"/>		
FUNLAM	21 x 68	<input type="checkbox"/>	<input type="checkbox"/>	<input type="checkbox"/>	<input type="checkbox"/>	<input type="checkbox"/>	<input type="checkbox"/>	<input type="checkbox"/>	<input type="checkbox"/>		
		Quantité	Long : 3,70 m - Paquet de 12 planches, soit : Nbre de paquets : 44,40 ml / paquet : x 44,40 = ml								
		21 x 140	<input type="checkbox"/>	<input type="checkbox"/>	<input type="checkbox"/>	<input type="checkbox"/>	<input type="checkbox"/>	<input type="checkbox"/>	<input type="checkbox"/>		
		Quantité	Long : 3,70 m - Paquet de 6 planches, soit : Nbre de paquets : 22,20 ml / paquet : x 22,20 = ml								
OPENLAM	25 x 210	<input type="checkbox"/>	<input type="checkbox"/>	<input type="checkbox"/>	<input type="checkbox"/>	<input type="checkbox"/>	<input type="checkbox"/>	<input type="checkbox"/>	<input type="checkbox"/>		
		Quantité	Long : 3,70 m - Paquet de 4 planches, soit : Nbre de paquets : 14,80 ml / paquet : x 14,80 = ml								
		25 x 210	<input type="checkbox"/>	<input type="checkbox"/>	<input type="checkbox"/>	<input type="checkbox"/>	<input type="checkbox"/>	<input type="checkbox"/>	<input type="checkbox"/>		
		Quantité	Long : 3,70 m - Paquet de 4 planches, soit : Nbre de paquets : 14,80 ml / paquet : x 14,80 = ml								
FUNLAM	27 x 180	<input type="checkbox"/>	<input type="checkbox"/>	<input type="checkbox"/>	<input type="checkbox"/>	<input type="checkbox"/>	<input type="checkbox"/>	<input type="checkbox"/>	<input type="checkbox"/>		
		Quantité	Long : 5 m - Paquet de 4 panneaux, soit : Nbre de paquets : 20 ml / paquet : x 20 = ml								
		27 x 210	<input type="checkbox"/>	<input type="checkbox"/>	<input type="checkbox"/>	<input type="checkbox"/>	<input type="checkbox"/>	<input type="checkbox"/>	<input type="checkbox"/>		
		27 x 250	<input type="checkbox"/>	<input type="checkbox"/>	<input type="checkbox"/>	<input type="checkbox"/>	<input type="checkbox"/>	<input type="checkbox"/>	<input type="checkbox"/>		
OPENLAM	26 x 180	<input type="checkbox"/>	<input type="checkbox"/>	<input type="checkbox"/>	<input type="checkbox"/>	<input type="checkbox"/>	<input type="checkbox"/>	<input type="checkbox"/>	<input type="checkbox"/>		
		Quantité	Long : 5 m - Paquet de 4 panneaux, soit : Nbre de paquets : 20 ml / paquet : x 20 = ml								
		26 x 210	<input type="checkbox"/>	<input type="checkbox"/>	<input type="checkbox"/>	<input type="checkbox"/>	<input type="checkbox"/>	<input type="checkbox"/>	<input type="checkbox"/>		
		26 x 250	<input type="checkbox"/>	<input type="checkbox"/>	<input type="checkbox"/>	<input type="checkbox"/>	<input type="checkbox"/>	<input type="checkbox"/>	<input type="checkbox"/>		
OPENLAM	26 x 250	<input type="checkbox"/>	<input type="checkbox"/>	<input type="checkbox"/>	<input type="checkbox"/>	<input type="checkbox"/>	<input type="checkbox"/>	<input type="checkbox"/>	<input type="checkbox"/>		
		Quantité	Long : 5 m - Paquet de 4 panneaux, soit : Nbre de paquets : 20 ml / paquet : x 20 = ml								
		TRAITEMENT	Classe 3 + antitermites (Standard) - Option DROM et COM <input type="checkbox"/>								
		RÉACTION AU FEU	D-s2, d0 (standard) - Option C-s2, d0 (M2) <input type="checkbox"/>		D-s2, d0			C-s1, d0 (M2)		D-s2, d0	

* La finition lasure sur mélèze modifie la nature du coloris. Voir faisabilité au cas par cas.

Détail commande accessoires

Entreprise : Date :
 Référence chantier :

PROFILS D'ANGLE - LINTEAUX - MONTANTS										
GAMME		PEINTURE				SATURATEUR			SANS FINITION	LASURE
COLORIS Parement		Blanc pur	Blanc perle	Pierre de sarlat	Gris lumière	Gris nacré	Vieux bois	Noyer	Naturel Mélèze	Mélèze
		<input type="checkbox"/>	<input type="checkbox"/>	<input type="checkbox"/>	<input type="checkbox"/>	<input type="checkbox"/>	<input type="checkbox"/>	<input type="checkbox"/>	<input type="checkbox"/>	<input type="checkbox"/>
		Gris vieilli	Gris taupe	Gris anthracite	Rouge suédois	Miel	Autres (préciser RAL ou NCS) :			
		Autres (préciser RAL ou NCS) : <input type="checkbox"/>				<input type="checkbox"/>				
ESSENCES		Épicéa				Épicéa	Mélèze	Mélèze	Mélèze	Mélèze
		<input type="checkbox"/>	<input type="checkbox"/>	<input type="checkbox"/>	<input type="checkbox"/>	<input type="checkbox"/>	<input type="checkbox"/>	<input type="checkbox"/>	<input type="checkbox"/>	<input type="checkbox"/>
PROFILS D'ANGLE N°80	(62 x 62 x 3700) Épaisseur 21 ou 25	<input type="checkbox"/>	<input type="checkbox"/>	<input type="checkbox"/>	<input type="checkbox"/>	<input type="checkbox"/>	<input type="checkbox"/>	<input type="checkbox"/>	<input type="checkbox"/>	<input type="checkbox"/>
	(70 x 70 x 3700) Épaisseur 31	<input type="checkbox"/>	<input type="checkbox"/>	<input type="checkbox"/>	<input type="checkbox"/>	<input type="checkbox"/>	<input type="checkbox"/>	<input type="checkbox"/>	<input type="checkbox"/>	<input type="checkbox"/>
	Quantité	Long : 3,70 m - Paquet de 4 profils, soit : Nbre de paquets : 14,8 ml / paquet : x 14,8 = ml								
LINTEAU N°90	(60 x 82 x 4950)	<input type="checkbox"/>	<input type="checkbox"/>	<input type="checkbox"/>	<input type="checkbox"/>	<input type="checkbox"/>	<input type="checkbox"/>	<input type="checkbox"/>	<input type="checkbox"/>	<input type="checkbox"/>
	Quantité	Long : 4,95 m - Paquet de 4 profils, soit : Nbre de paquets : 19,8 ml / paquet : x 19,8 = ml								
MONTANT N°91	(60 x 77 x 3700)	<input type="checkbox"/>	<input type="checkbox"/>	<input type="checkbox"/>	<input type="checkbox"/>	<input type="checkbox"/>	<input type="checkbox"/>	<input type="checkbox"/>	<input type="checkbox"/>	<input type="checkbox"/>
	Quantité	Long : 4,95 m - Paquet de 4 profils, soit : Nbre de paquets : 19,8 ml / paquet : x 19,8 = ml								
TRAITEMENT		Classe 3 + antitermites (Standard) - Option DROM et COM <input type="checkbox"/>								
RÉACTION AU FEU		D-s2, d0 (standard) - Option C-s2, d0 (M2) <input type="checkbox"/>			D-s2, d0		C-s1, d0 (M2)		D-s2, d0	

FOURNITURES AU DÉTAIL										
Fixation FUNLAM®		Nbre de boites pointes cannelées inox ø 2,3 x 50 mm (500 pointes/bois) :								
Grill PVC anti-insectes		Nbre de paquet(s) 30 x 30 mm (paquet de 50 ml) :								
PEINTURE		Blanc pur	Blanc perle	Pierre de sarlat	Gris lumière	Gris vieilli	Gris taupe	Gris anthracite	Rouge suédois	Autres (préciser RAL ou NCS) :
		<input type="checkbox"/>	<input type="checkbox"/>	<input type="checkbox"/>	<input type="checkbox"/>	<input type="checkbox"/>	<input type="checkbox"/>	<input type="checkbox"/>	<input type="checkbox"/>	<input type="checkbox"/>
		Nbre de litre(s) :								
SATURATEUR		Gris nacré	Vieux bois	Noyer	Miel	Nbre de litre(s) :				
		<input type="checkbox"/>	<input type="checkbox"/>	<input type="checkbox"/>	<input type="checkbox"/>					
LASURE		Fond UV	Finition Mélèze	Nbre de litre(s) :						
		<input type="checkbox"/>	<input type="checkbox"/>							

Recommandations

CONDITIONS DE STOCKAGE

Les paquets de bardages doivent être stockés dans un local à l'abri des intempéries, de l'humidité et décollés du sol.

Le stockage sur chantier devra être limité dans le temps, décollé du sol et sur un sol plan.

Dans ce cas de figure, il est important de recouvrir les paquets avec une bâche complémentaire.

Le film étirable assure le maintien des lames (colisage) et une protection contre les salissures et poussières.

Il n'est en aucun cas étanche et ne garanti pas un maintien des lames à une siccité constante et adéquate.

Les prescriptions ci-dessus doivent être respectées afin d'éviter toute condensation dans les paquets notamment dans des périodes de fortes températures et/ou de fortes humidités.

Toute reprise d'humidité importante dans les paquets peut être la source de variations dimensionnelles et/ou de dégradations prématurées du film de finition.

Un stockage soigné est donc le premier gage de longévité de nos bardages.

MISE EN ŒUVRE

La pose devra être conforme au DTU 41.2.

Le bardage Funlam® peut se poser horizontalement, verticalement ou incliné.

Le bardage Openlam® peut se poser horizontalement ou verticalement, suivant les profils adaptés.

Pour une pose verticale de nos bardages, la languette d'extrémité doit toujours être orientée vers le haut et autant que possible la languette longitudinale orientée vers les vents dominants afin de limiter l'entrée d'eau par refoulement.



Openlam® mélèze - Profil 61 - Lasure mélèze

Support par liteaux traités et espacés au maximum de 65 cm, d'épaisseur 27 mm minimum pour garantir un flux constant et ascendant de l'air, permettant d'éviter une stagnation de la chaleur et de l'humidité au dos du bardage.

Suivant la région, les hauteurs et l'exposition des façades nous préconisons une épaisseur de liteaux de 40 mm (confort d'été accentué).

La durabilité des bardages est liée à la capacité du bois à se maintenir à une hygrométrie inférieure à 20%. Par conséquent, il est impératif de s'assurer de l'efficacité de la lame d'air dans le temps et ce en tous points de la façade. (parties hautes et basses des façades mais aussi des ouvertures)

Toutes les découpes éventuelles doivent être traitées avec un produit insecticide, fongicide et antitermites avant application de la finition. Tous les raccords doivent être conçus de manière drainante (joints creux, gouttes d'eau, pentes,...)

Un traçage sur les supports tous les 120 ou 190 mm permettra de garder alignée toute la périphérie du bâtiment à chaque niveau de lame de bardage et d'éviter ainsi la dispersion des cotes.

Après mise en œuvre de nos bardages, nous conseillons un nettoyage des éventuelles salissures.



Nos cahiers de mise en œuvre sont disponibles sur notre site www.simonin.com dans l'espace téléchargement, onglet mise en œuvre.



Recommandations



Openlam® mélèze - Profil 62 et 63
Naturel avec fond de rainure noir

ENTRETIEN (Soins courants)

Votre bardage Funlam® ou Openlam® a fait l'objet d'une attention toute particulière lors de sa fabrication qui lui confère une tenue dans le temps incontestée depuis de nombreuses années.

L'essence du bois et la finition choisies, l'exposition et l'orientation de vos façades, la région climatique et la situation géographique de votre projet sont autant de facteurs qui influent sur l'aspect et le vieillissement des produits mis en œuvres.

Votre bardage représente la peau de votre habitation, des soins simples pourront prolonger de manière significative la longévité des finitions.

Les algues vertes, les salissures de pollutions, les projections de végétaux, les poussières diverses sont autant de facteurs agressifs qui devront être éliminés par nettoyage. (Ne pas utiliser de nettoyeur haute pression)

Les altérations mécaniques et structurelles du film de finition (orage de grêle, évolution des végétaux, rayures et éclats divers,...) devront être rebouchées, traitées et repeintes sans délais afin de ne pas laisser l'eau pénétrer.

Toutes nuisances au bon fonctionnement du flux de la lame d'air devront être éliminées (végétaux, insectes, ...).

ENTRETIEN (Périodicité)

La bonne tenue dans le temps des peintures acryliques permet un entretien des façades exposées SUD et OUEST en France métropolitaine tous les 5 à 10 ans et en façades non exposées bien au-delà (entretien minime).

Les peintures apportant la tenue maximale sont les couleurs claires ayant un indice de luminance lumineuse supérieur à 35%.

(L'indice de luminance lumineuse mesure le pourcentage de rayonnement - Luminosité).

L'exposition au soleil des couleurs sombres provoque des chocs thermiques importants et susceptibles d'engendrer des désordres au niveau du support et de la peinture.

L'entretien des lasures acryliques et de la finition mélèze s'effectuera suivant l'usure tous les 2 à 5 ans.

Les lasures sont des produits filmogènes, de ton clair, semi transparents qui apportent un rendu lisse sur le bois.

Cette finition protectrice doit être l'objet d'une attention particulière et d'un entretien dès que constat de dégradations sur le film de lasure.

Lorsque le film est atteint avec alternance des UV, intempéries, grêles et autres agressions, alors l'humidité pénètre et accélère la détérioration de la finition (bleuissements, grisaillements, décollements,...)

L'entretien des saturateurs s'effectuera suivant l'esthétique recherchée.

Les saturateurs sont des produits non filmogènes faciles à entretenir par simple brossage et badigeonnage.

En fonction de votre choix, vous pouvez laisser le grisaillement naturel venir compléter et remplacer le produit.

Ou vous pouvez appliquer régulièrement le produit d'origine pour conserver un rendu proche de l'aspect initial.

L'exposition soutenue de toutes les finitions, aux intempéries en bord de mer, pourra éventuellement donner lieu à un entretien plus fréquent.

L'orientation et l'architecture des façades sont également des facteurs de variation de tenue des produits de finition.

Les entretiens doivent se réaliser en période sèche (Humidité du bois à env. 15 % et de l'air à env. 75%) et avec des températures d'air et de surface de lames entre 10° et 25°. Ne jamais appliquer des produits de finition sur des façades en plein soleil.

En fonction des finitions, des essences et de l'état de vos bardages, nos équipes peuvent vous conseiller et vous accompagner dans les diagnostics, la fourniture des produits adaptés et/ou la mise en relation avec des professionnels compétents.

Des fiches spécifiques sont disponibles sur simple demande.

Recommandations

ESSAIS VIEILLISSEMENT (PEINTURE)

Le test de vieillissement accéléré au QUV effectué par le FCBA a permis d'évaluer les performances de notre bardage recouvert d'une peinture acrylique et atteste de sa très bonne tenue (plus de 2000 heures d'exposition avec alternance froid, chaud, condensation, pulvérisation, UV...).

Ces essais ont été réalisés suivant la procédure ARWOOD en corrélation avec la norme européenne.

Suivant les termes du rapport de synthèse du FCBA (n°PC37.271/chD/FD/01.370871) concernant l'étude sur la durabilité au QUV d'un système de finition appliqué industriellement sur bardage en épicéa conforme à la norme expérimentale XP ENV927-2 d'avril 2001 « Produits de peinture et systèmes de peinture pour le bois en extérieur, partie 2 spécifications de performances » : Les observations d'exsudation de résine, de jeu de bois et de fentes autour des nœuds sont liées au comportement du bois. Aucune altération de la finition n'est observée sur la gamme de teintes testées, représentative de la gamme complète.

Le système de finition peinture acrylique appliqué industriellement sur le bardage est jugé de durabilité très performante.

ASSURANCE - GARANTIE

Les bardages Funlam® et Openlam® bénéficient d'une assurance fabricant obligatoire de 10 ans, souscrite auprès de AXA France. L'assurance fabricant couvre les préjudices résultant d'un vice



Funlam® et Openlam® - Peinture blanc perle

caché du produit fourni ou d'une faute du souscripteur.

Elle ne couvre pas le caractère esthétique du produit.

Les poseurs titulaires des marchés doivent être couverts en responsabilité civile décennale ainsi qu'en responsabilité civile générale pour l'objet de leurs interventions.

Les poseurs doivent être titulaires de la qualification QUALIBAT 3811 ou 3813.

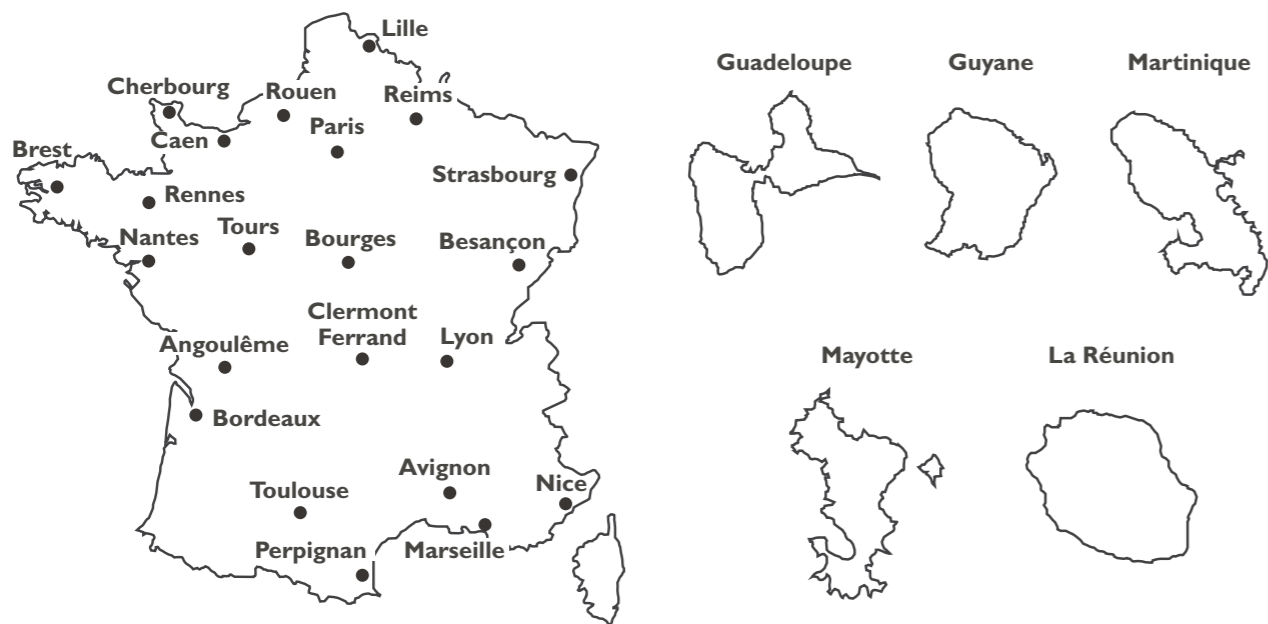
Tous les paquets de bardages sont identifiés par un numéro de lot. La date de production est notée sur la languette de la lame.



Openlam® mélèze - Profil 71 - Naturel avec fond de rainure noir

Recommandations

HUMIDITÉ OPTIMALE DE POSE



DTU 41.2 ARTICLE 7.6.2.2 page 27 à 29

Métropole	ÉTÉ		HIVER			Humidité Optimale de pose (%)	
	% H AIR	Temp°	% H Bois	% H AIR	Temp°		% H Bois
Angoulême	66	20.5	12	84	5.0	19	15.5
Avignon	53	23.5	10	75	3.5	15	12.5
Besançon	71	19.0	14	87	1.0	20	17.0
Bordeaux	72	20.5	14	88	5.0	21	17.5
Bourges	65	19.5	12	86	3.5	20	16.0
Brest	85	17.0	19	87	6.5	20	19.0
Caen	78	17.5	16	87	4.6	20	18.0
Cherbourg	79	17.0	16	83	6.5	18	17.0
Clermont Ferrand	69	20.5	13	83	3.0	18	15.5
Lille	71	18.0	14	89	3.5	22	18.0
Lyon	61	22.0	11	86	2.5	20	15.5
Marseille	60	23.5	11	79	6.0	17	14.0
Nantes	73	19.5	14	89	4.5	22	18.0
Nice	75	23.0	15	74	8.5	15	15.0
Paris	68	20.5	13	85	3.5	19	16.0
Perpignan	59	26.0	11	73	8.0	16	13.5
Reims	74	18.0	15	88	1.5	22	18.5
Rennes	73	19.0	14	90	4.5	22	18.0
Rouen	82	18.5	17	87	3.0	20	18.5
Strasbourg	70	20.0	13	86	0.5	20	16.5
Toulouse	67	22.0	12	88	5.0	21	16.5
Tours	65	20.5	12	88	8.5	21	16.5

DROM	Saison sèche		Saison humide			Humidité Optimale de pose (%)	
	% H AIR	Temp°	% H Bois	% H AIR	Temp°		% H Bois
Guadeloupe	70	27	13	85	23	18	15.5
Guyane	80	27	16	90	25	20	18.0
Martinique	70	27	13	85	23	18	15.5
Mayotte	60	22	11	90	25	20	15.5
Réunion	60	18	11	80	25	16	13.5

Recommandations

ÉVALUATION FRÉQUENCE SOIN ET ENTRETIEN

Exposition géographique des façades			Protection du bardage		Indice géographique								
Exposition	Indice de calcul		Protection	Indice de calcul	Métropole	% H moy *	Indice						
Très peu exposé	de NO à NE			Haute protection	5	Angoulême	75.0	13					
Moyennement exposé	de NE à SE					10	Avignon	64.0	0				
Extrêmement exposé	de SE à NO					20	Besançon	79.0	13				
						Protection moyenne	10	Bordeaux	80.0	18			
									Aucune protection	20	Bourges	75.5	13
											Brest	86.0	25
					Caen	82.5	18						
					Lille	80.0	18						
					Lyon	73.5	5						
					Marseille	69.5	5						
					Nantes	81.0	18						
					Nice	74.5	5						
					Paris	76.5	13						
					Perpignan	66.0	5						
					Reims	81.0	18						
					Rennes	81.5	18						
					Rouen	84.5	18						
					Strasbourg	78.0	13						
					Toulouse	77.5	13						
					Tours	76.5	13						

Couleur de la finition					
	Couleur	Type de nuancier	Référence teinte	Intensité	Indice de calcul
Peinture couvrante	Blanc pur	Nuancier RAL	RAL 9010	> 80	0
	Pierre de Sarlat	Nuancier NCS 2	S 0510 Y 20 R	> 80	0
	Blanc perle	Nuancier RAL	RAL 1013	50 à 80	2
	Gris lumière	Nuancier RAL	RAL 7035	50 à 80	2
	Gris vieilli	Nuancier NCS 2	S 4000 N	20 à 50	4
	Gris taupe	Nuancier NCS 2	S 5005 Y 50 R	20 à 50	4
	Rouge Suédois	SIKKENS 4041	C0.40.30	< 20	8
	Gris anthracite	Nuancier RAL	RAL 7016	< 20	8
	Lasure	Mélèze			
Miel					20
Saturateur	Gris nacré				10
	Vieux bois				15
	Noyer				10

* Humidité moyenne de l'air Hiver/Été

Indice géographique		
DROM	% H moy *	Indice
Guadeloupe	77.5	
Guyane	85.0	
Martinique	77.5	
Mayotte	75.0	
Réunion	70.0	

* Humidité moyenne de l'air Hiver/Été

Inspection visuelle pour vos soins ou entretiens												
Somme des indices	Total des indices	Fréquence par année										
		1	2	3	4	5	6	7	8	9	10	11
	jusqu'à 25 points											
	de 25 à 50 points											
	de 50 à 75 points											
	de 75 à 100 points											



Les bardages au montage facile

Le tri soigné et sélectif du bois assure une rectitude et un emboîtement aisé de chaque lame. Le gain de temps à la mise en œuvre est appréciable et la perte minimisée.

En neuf ou en rénovation

La gamme Simonin s'applique à tous types de construction et rénovation.

La grande souplesse de pose permet une adaptation à tous styles d'architectures.

Dans les moindres détails

Les bardages Funlam® et Openlam® associés aux encadrements d'ouvertures exclusifs, assurent la pérennité de l'ouvrage. L'élaboration de ces détails et leur mise en œuvre selon les règles de l'art (DTU) déterminent la qualité d'un revêtement.



Funlam® épicea - Profil 21
Peinture option DROM



Openlam® mélèze - Profil 71
Naturel avec fond de rainure noir



Funlam® mélèze - Profil 22
Lasure mélèze



Funlam® épicea - Profil 21
Peinture blanc perle option DROM



SIMONIN
Wood Solutions